

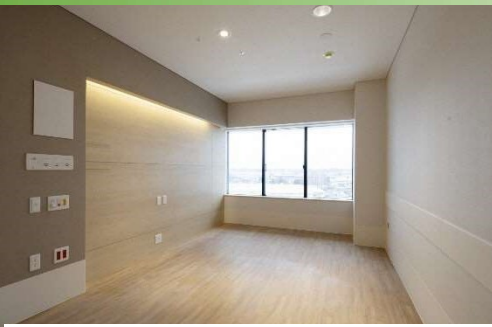
たんけん? / 新庄病院

しんじょうびょういん

たんけん? / 新庄病院
しんじょうびょういん

新しい病院の建設工事が完成しました！
この「たんけん新庄病院」では、新病院の建物に関する『あれは何?』を探検し、あまり知られることの無い、建物に込められた想いや工夫にせまっていきたいと思います。

新病院の病室はどのようになっているか、見ていきましょう！



1床室



4床室



【ベッド周りの設備】

病室のベッド周りには、色々な設備があります。
患者さんが使う照明スイッチとコンセント、病院スタッフが使う設備が分けて配置されています。



【病室のトイレ】

4床室・1床室には部屋ごとにトイレが設置されています。
4床室は、プライバシーと混雑時の使用に配慮して、廊下から使用できるように作られています。

病棟ごとに多目的トイレも設置されています。



【モデルルームで確認しました】

病室内の設備の配置は、工事中にモデルルームを作って確認しました。多くの病院スタッフや工事関係者が関わり、実物を見ながら使いやすさを検討して今の形になったそうです。



▶病室の設備は、安全性や使いやすさを検討して配置されています。
次回 Vol.6【新病院の病室】その2 を探検します。

新病院の詳しい設計概要は
病院ホームページをご覧ください